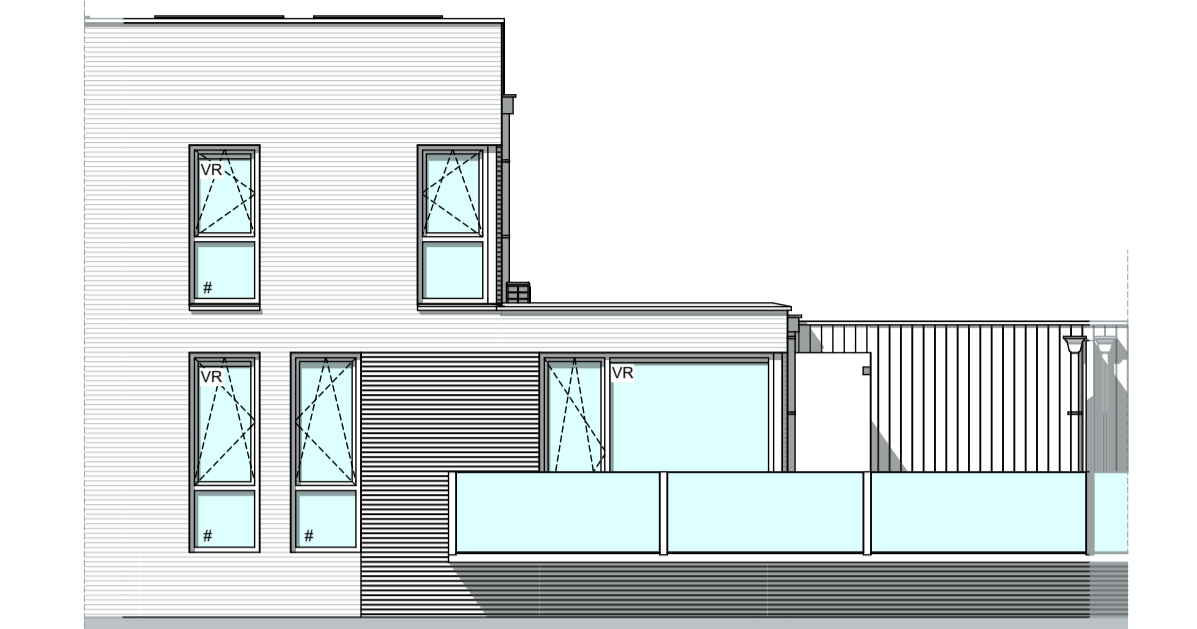


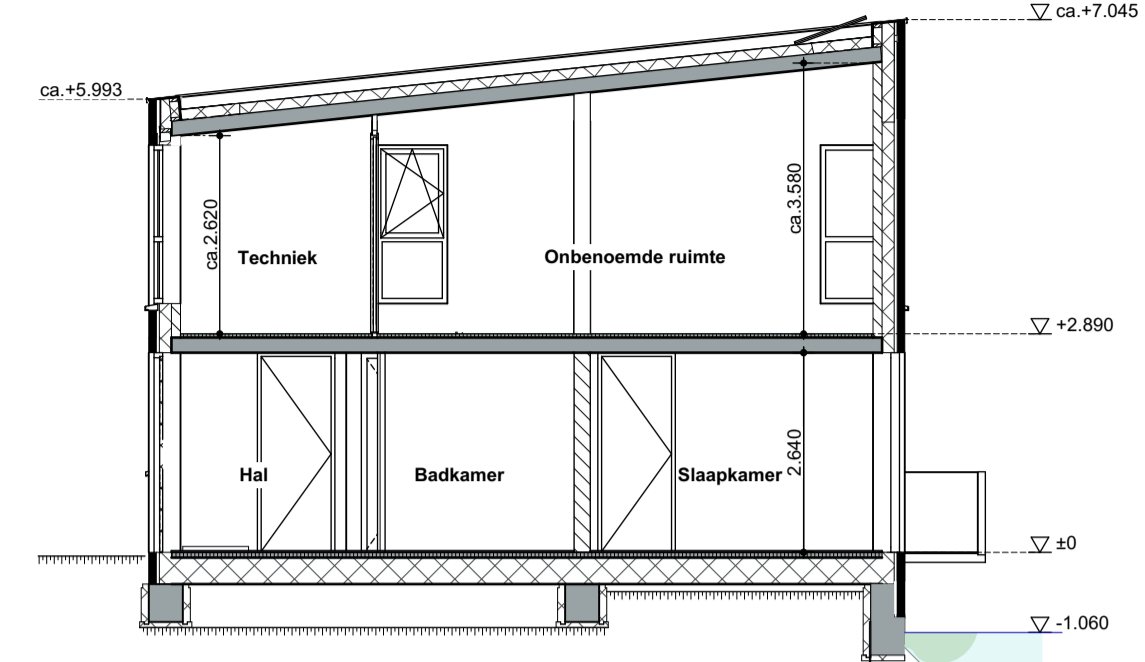
Voorgevel
Oost (straatzijde)



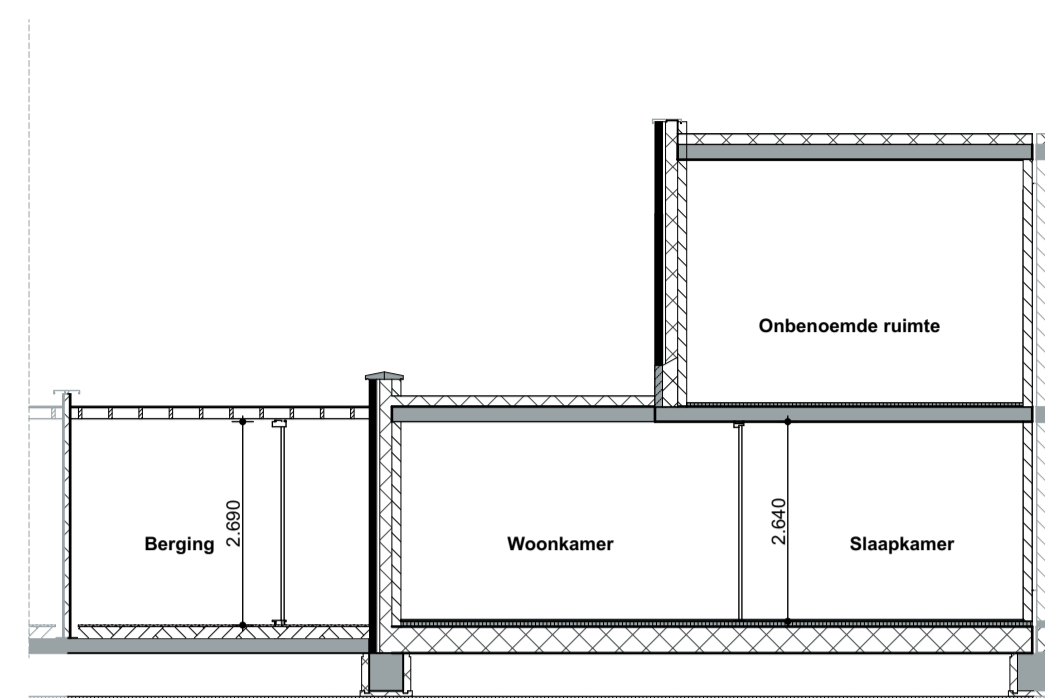
Linkerzijgevel



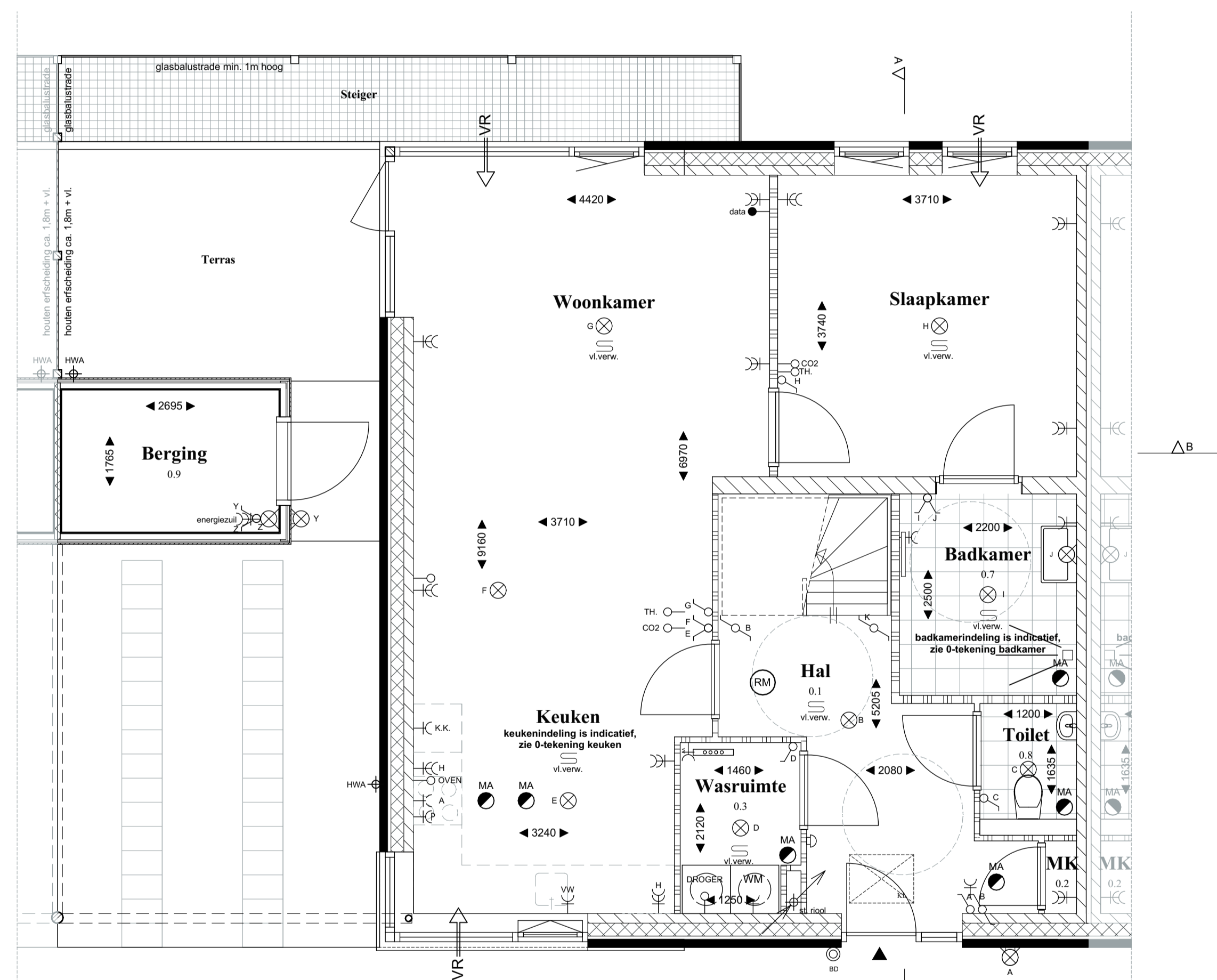
Achtergevel



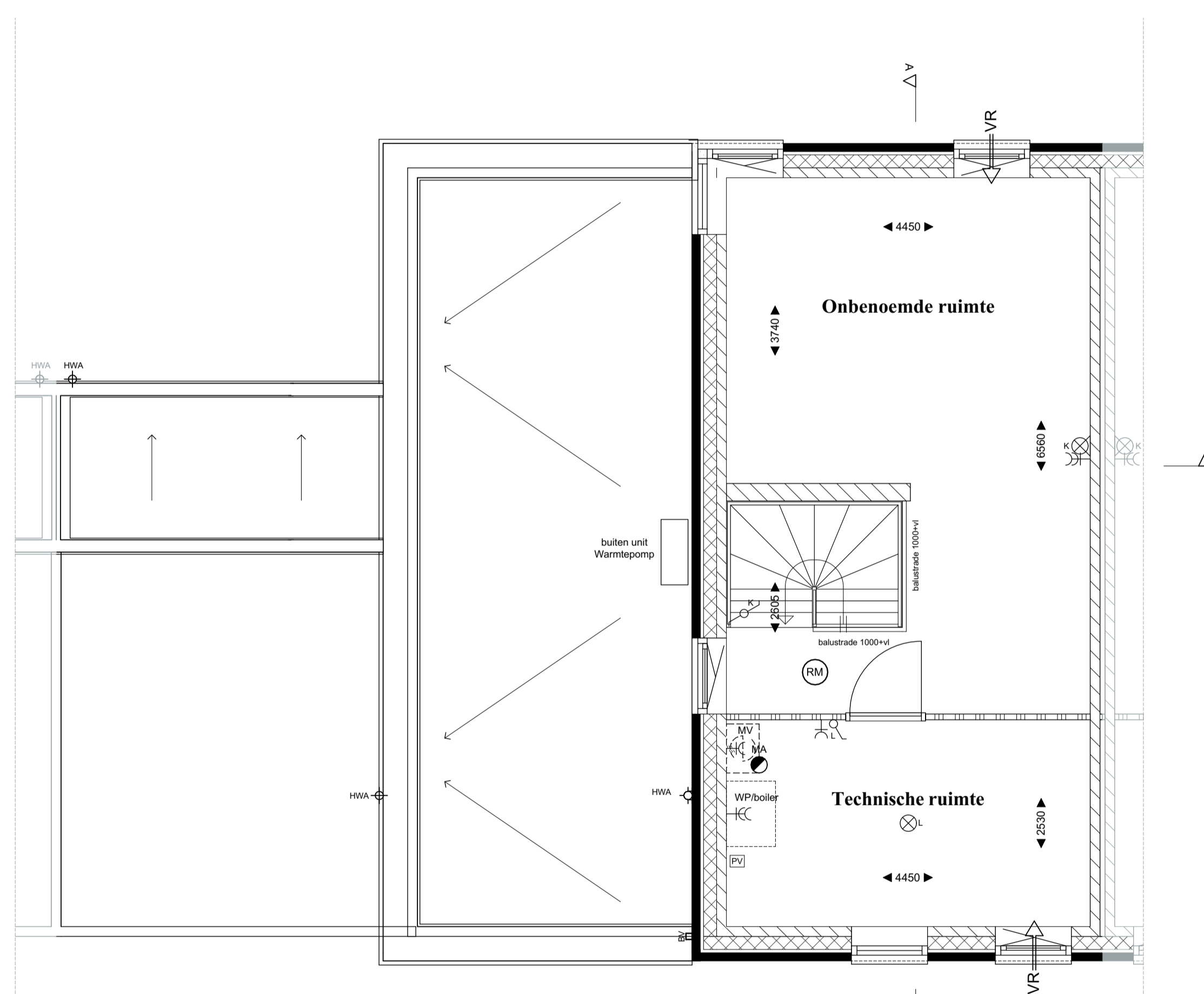
Doorsnede A-A



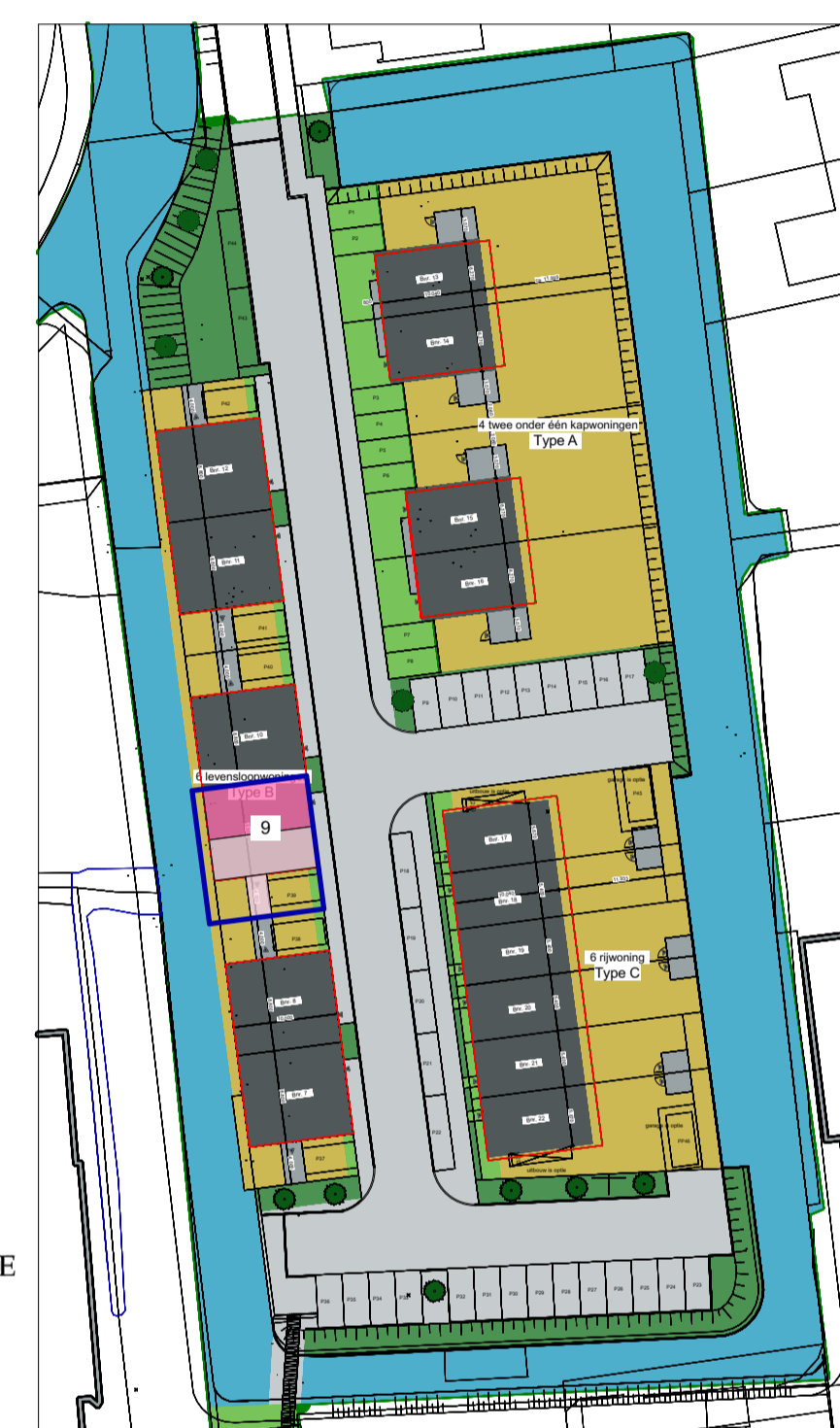
Doorsnede B-B



Begane grond



Eerste verdieping



Situatie
SCHAAL 1:700 KADASTRAAL BEKEND GEM. HARDINXVELD-GIESSENDAM
AAN DEZE SITUATIE MOGEN GEEN RECHTEN WORDEN ONTLEEND



Renvooi

Materialen Beschrijving

- Gevelsteen schoonwerk
- Isolatie
- Constructieve binnenwand
- Lichte scheidingswand
- HSB houten gevel berging
- deju rooster (t.p.v. steiger)
- Entree woning
- Binnendeurkozijn met deur
- Hemelwaterafvoeren
- Rookmelder op 230 Volt (e.a. vlg. NEN2555)
Exacte posities, aantallen nader te bepalen i.o.m. de opdrachtgever/ installateur
- Afvoer mechanische ventilatie
Exacte posities, aantallen en werkelijke capaciteit nader te bepalen i.o.m. de opdrachtgever/ installateur
- Positie ventilatorrooster e.a. conform rapportage

Electra punten Beschrijving

- Enkele schakelaar
- Dubbele schakelaar
- Wisselschakelaar
- Plafondlichtpunt aansluiting
- Wandlichtpunt aansluiting
- Drukknop belinstallatie
- Schel t.b.v. belinstallatie
- Loze leiding
- Thermostaat
- CO2 meetinstallatie
- Leiding t.b.v. call
- Enkele wandcontactdoos met randaarde
- Dubbele wandcontactdoos met randaarde
- Buitenvoeler installatie
- Aansluiting PV panelen
- Installatie keuken, zie 0-tekening keuken
keukenindeling is indicatief

Electra punten keuken Beschrijving

- BOILER loze leiding boiler
- OVEN loze leiding oven
- enkele wandcontactdoos vaatwasser op aparte groep
- dubbele wandcontactdoos met randaarde huishoudelijk gebruik
- enkele wandcontactdoos met randaarde koelkast
- enkele wandcontactdoos met randaarde afzuigkap
- perlex wandcontactdoos t.b.v. koken

- Opstelplaats t.b.v. wasmachine en aansluiting
- Opstelplaats t.b.v. droger en loze leiding
- Unit mechanische ventilatie
- Unit met boiler warmtepomp
- Verdelers vloerverwarming en aansluiting
- Vloerverwarming
- Electriche (handdoek) radiator en aansluiting
- Ventilatorrooster (gevelaanduiding)
- # doorvalveilig glas (gelaagd glas)

Disclaimer:
Deze tekening is met uiterste zorg en nauwkeurigheid samengesteld. Maatafwijkingen en wijzigingen, o.a. ten gevolge van planuitwerking, uitvoering, voorschriften, overheidsbepalingen en dergelijke voorbehouden. Onverhoopte wijzigingen zullen te allen tijde vooraf met u worden gecommuniceerd. Alle op tekening geschreven maten gelden circa maten.

Ontwikkeld door: **BLOKLAND BOUWPARTNERS**
De sleutel tot succes!

Ontworpen door: **Van der Padt & Partners**

exportdatum: 30-11-2022

Project: **zwaluwpad**

Onderwerp: **Verkoop tekeningen**
Levensloopwoning, Bnr. 9, Type B

Datum: 30-11-2022
Schaal: 1:50, 1:100, 1:700 Formaat: A1
Projectnr.: **101-11**
Tek. nr.: **VRK-03**

P:\2011\1011\Blok\Tekenen\architecttype B\Type B.ppt