

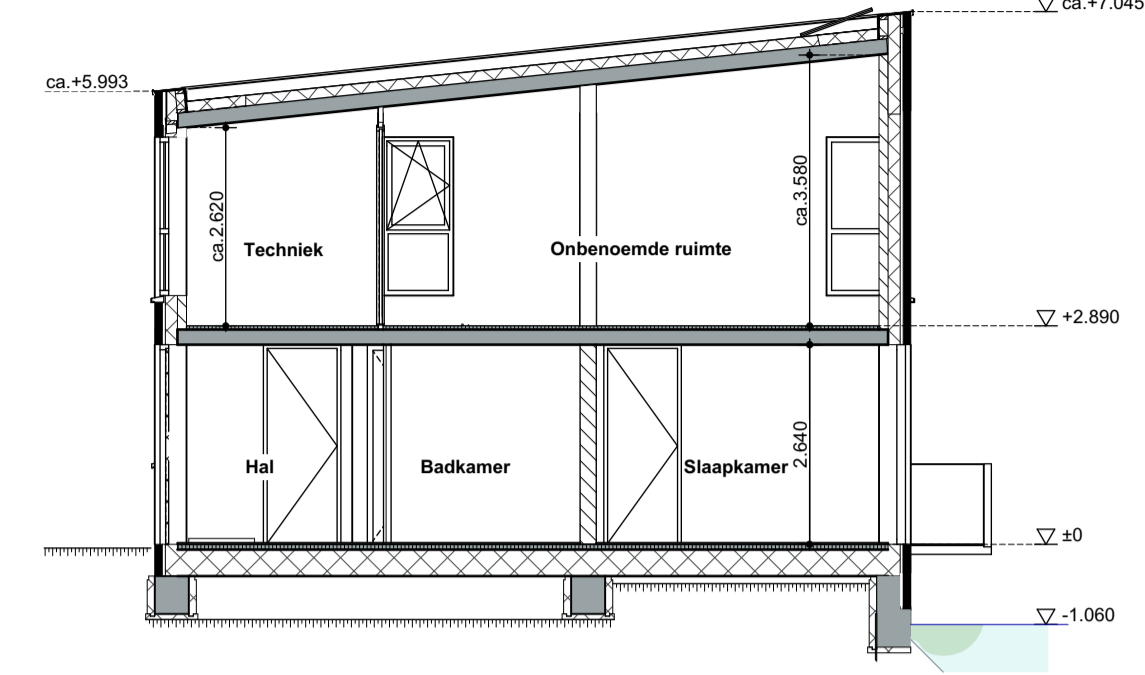
**Voorgevel**  
Oost (straatzijde)



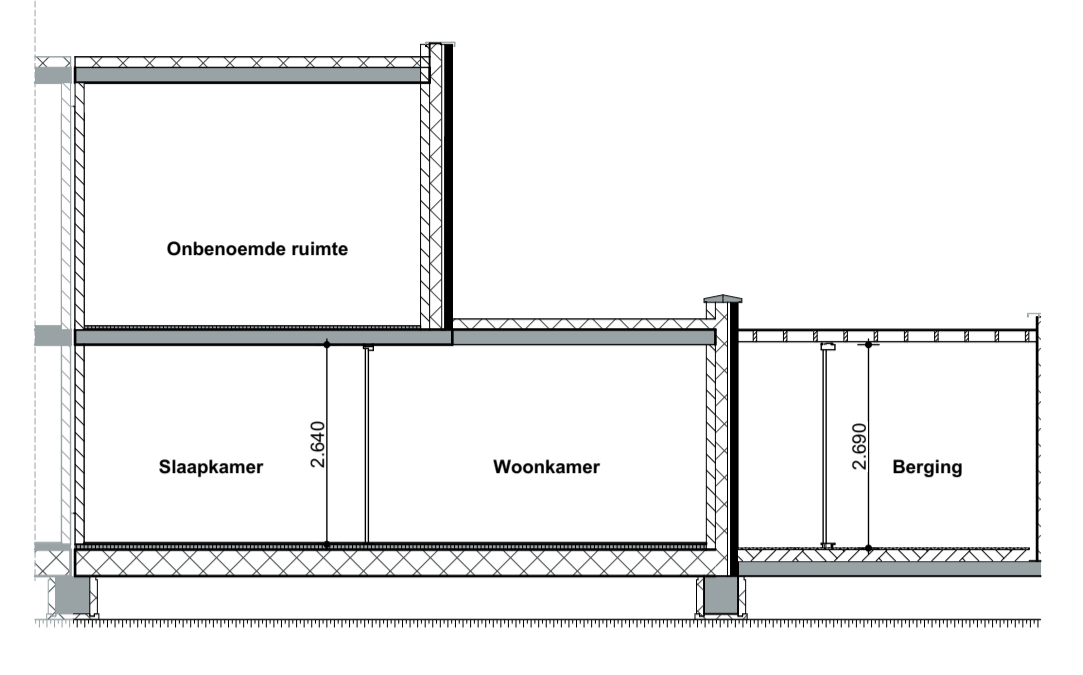
**Rechterzijgevel**



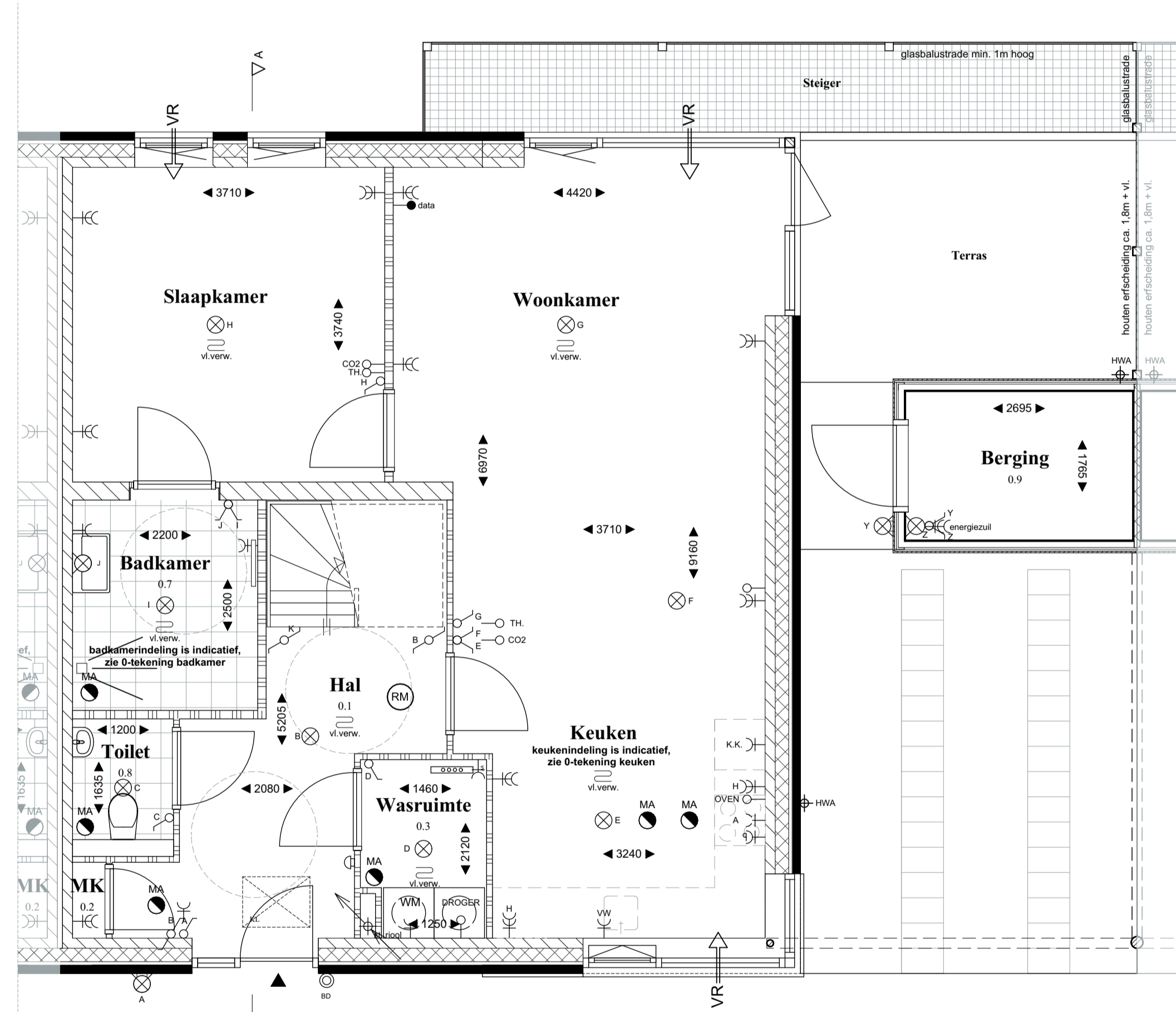
**Achtergevel**



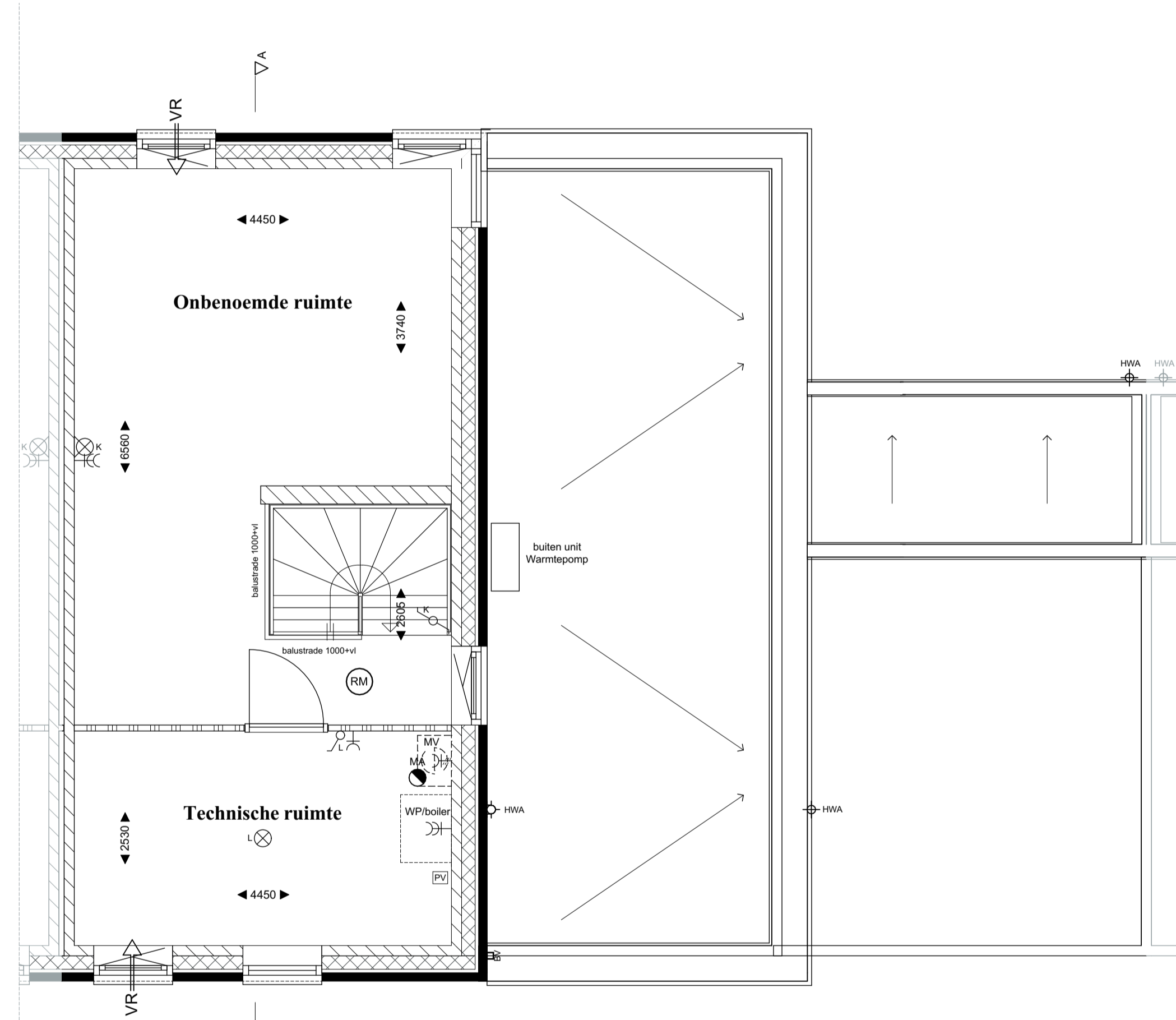
**Doorsnede A-A**



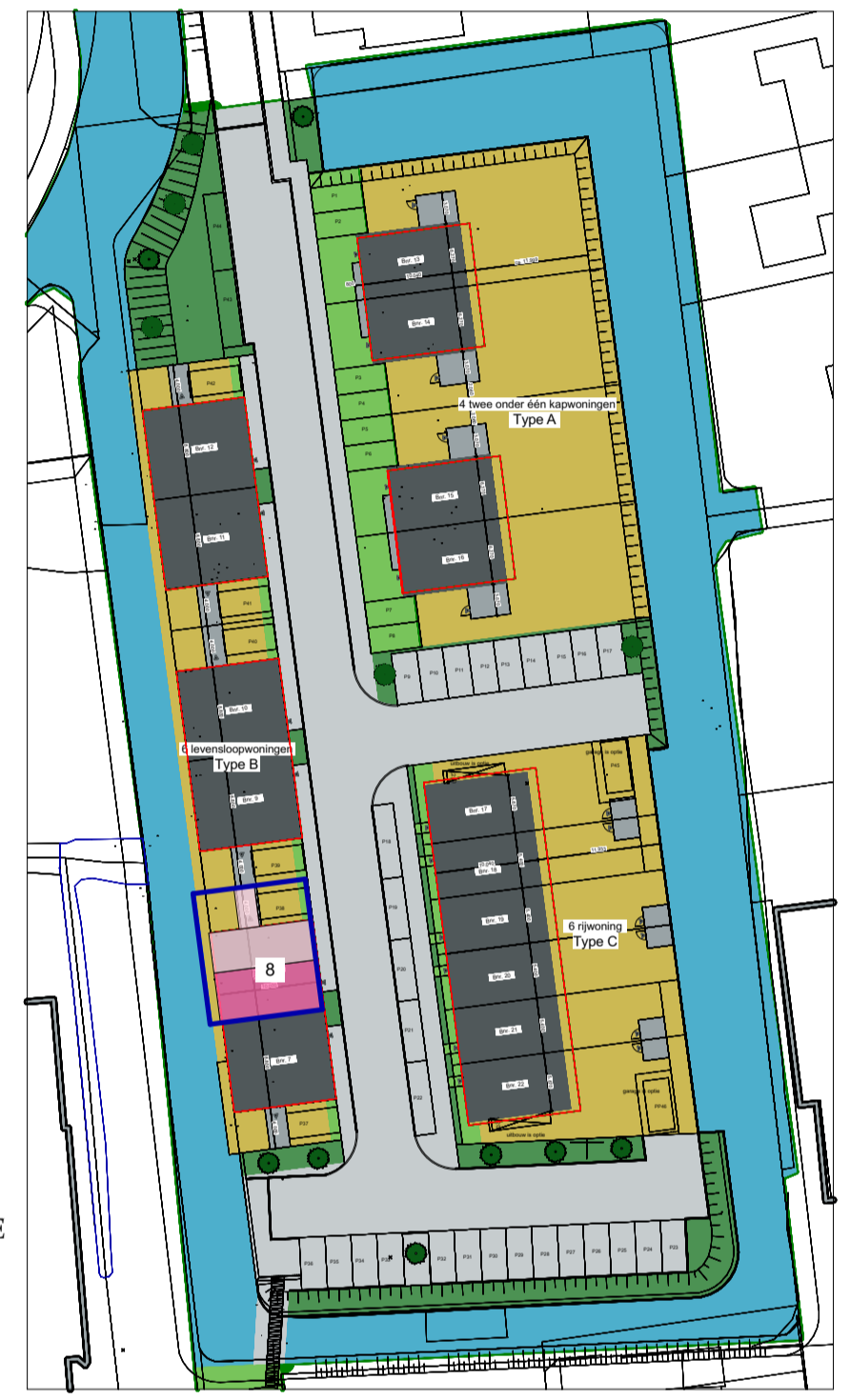
**Doorsnede B-B**



**Begane grond**



**Eerste verdieping**



**Situatie**  
SCHAAL 1:700 KADASTRAAL BEKEND GEM. HARDINXVELD-GIESSENDAM  
AAN DEZE SITUATIE MOGEN GEEN RECHTEN WORDEN ONTLEEND



**Renvooi**

Materialen Beschrijving	
	Gevelsteen schoonwerk
	Isolatie
	Constructieve binnenwand
	Lichte scheidingwand
	HSB houten gevel berging
	dejo rooster (t.p.v. steiger)
	Entree woning
	Binnendeurkozijn met deur
	Hemelwaterafvoeren
	Rookmelder op 230 Volt (e.a. vlgs. NEN2555) Exacte posities, aantallen nader te bepalen i.o.m. de opdrachtgever/ installateur
	Afvoer mechanische ventilatie Exacte posities, aantallen en werkelijke capaciteit nader te bepalen i.o.m. de opdrachtgever/ installateur
	Positie ventilatorrooster e.a. conform rapportage

Electra punten Beschrijving	
	Enkele schakelaar
	Dubbele schakelaar
	Wisselschakelaar
	Plafondlichtpuntaansluiting
	Wandlichtpuntaansluiting
	Drukknop belinstallatie
	Schel t.b.v. belinstallatie
	Loze leiding
	Thermostaat
	CO2 meetinstallatie
	Leiding t.b.v. cai
	Enkele wandcontactdoos met randaarde
	Dubbele wandcontactdoos met randaarde
	Buitenvoeler installatie
	Aansluiting PV panelen
	Installatie keuken, zie 0-tekening keuken keukenindeling is indicatief

Electra punten keuken Beschrijving	
	BOILER loze leiding boiler
	OVEN loze leiding oven
	enkele wandcontactdoos vaatwasser op aparte groep
	dubbele wandcontactdoos met randaarde huishoudelijk gebruik
	enkele wandcontactdoos met randaarde koelkast
	enkele wandcontactdoos met randaarde afzuigkap
	perlex wandcontactdoos t.b.v. koken
	Opstelplaats t.b.v. wasmachine en aansluiting
	Opstelplaats t.b.v. droger en loze leiding
	Unit mechanische ventilatie
	Unit met boiler warmtepomp
	Verdelers vloerverwarming en aansluiting
	Vloerverwarming
	Electrische (handdoek) radiator en aansluiting
	Ventilatorrooster (gevelaanduiding)
	doorveilig glas (gelaagd glas)

Disclaimer:  
Deze tekening is met uiterste zorg en nauwkeurigheid samengesteld. Maatfijningen en wijzigingen, o.a. ten gevolge van planuitwerking, uitvoering, voorschriften, overheidsbepalingen en dergelijke voorbehouden. Onverhoopte wijzigingen zullen te allen tijde vooraf met u worden gecommuniceerd. Alle op tekening geschreven maten gelden circa maten.

Ontwikkeld door:

**BLOKLAND BOUWPARTNERS**  
*De sleutel tot succes!*

Project:

**zwaluwpad**

Ontworpen door:

**Van der Padt & Partners**

Onderwerp:

**Verkoop tekeningen**  
Levensloopwoning, Bnr. 8, Type B

Datum: 30-11-2022  
Schaal: 1:50, 1:100, 1:700  
Formaat: A1  
Projectnr.: **101-11**  
Tel. nr.: **VRK-02**

exportdatum: 30-11-2022 P:\2011\10111\Blok\Tekenen\architecttype B\Type B.ppt